

## 2.7 扬声器测试许可

RT-Speaker 和 FX100 音频分析仪具有三种不同的扬声器测试许可

- 基本版
- 标准版
- 旗舰版

根据许可的不同,系统会支持不同的测量功能和辅助特性。请参考表 2-1 了解更多信息。

在 RT-Speaker 系统设置中,未激活的功能(不可用的)会用 标记。对各类标签下都适用。

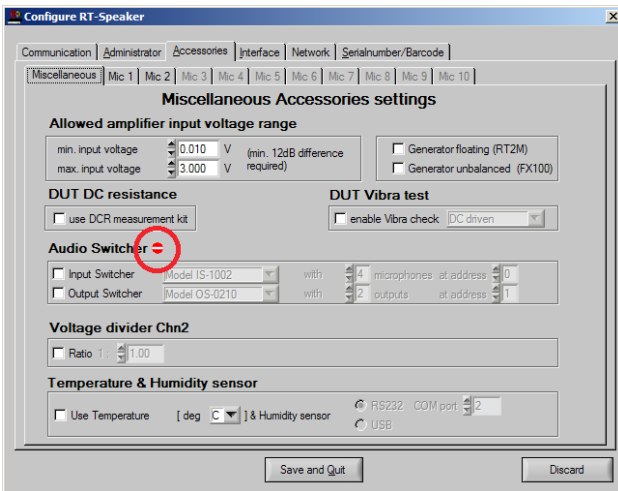


图 2-14 未激活功能图示

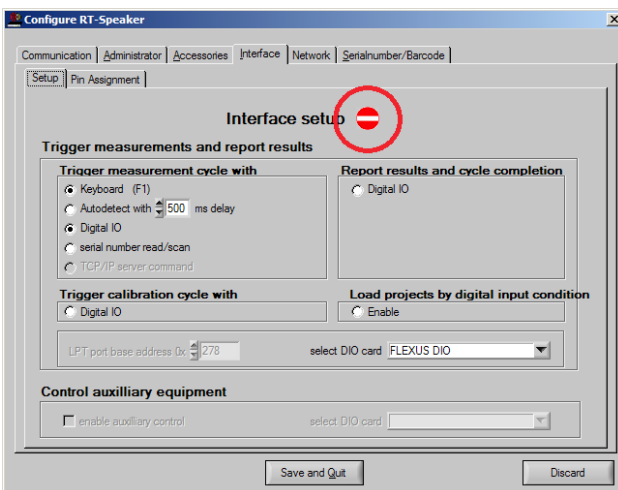


图 2-15 未激活标签图示

提示 鼠标滑过 标记时请看提示。

提示 未激活的选项或许可以编辑并保存,但只有在激活了相应许可后才会生效。

	基本版	标准版	旗舰版
<b>测量功能</b>			
自动校准序列	✓	✓	✓
取样测量	✓	✓	✓
Rub&Buzz 纯音异音检测	✓	✓	✓
频响曲线		✓	✓
阻抗曲线		✓	✓
失真		✓	✓
Thiele/Small 参数		✓	✓
多个共振频率测试		✓	✓
多个声压级测试		✓	✓
多个极性测试		✓	✓
直流电阻		✓	✓
双待测体同步测量			✓
扬声器指向性(极坐标)			✓
<b>交互</b>			
前面板 PASS/FAIL 指示	✓	✓	✓
温湿度传感器支持	✓	✓	✓
条码扫描器支持		✓	✓
数字 IO 接口			✓
自动检测待测体			✓
TPC/IP 远程控制			✓
远程监控			✓
音频切换盒支持			✓
测试前/后操作			✓
测试转盘支持			✓
<b>数据处理</b>			
数据记录	✓	✓	✓
寻找金样(BMA)		✓	✓
序列号处理		✓	✓
结果分级			✓
测试统计			✓
<b>管理</b>			
校准管理	✓	✓	✓
项目备份/恢复	✓	✓	✓
项目排序		✓	✓
用户权限管理			✓
多个测试循环			✓
自动文档记录			✓
定制报告			✓

表 2-1 扬声器测试许可概览